

ATTERRISSAGE A VUE


Visual landing

Ouvert à la CAP
Public air traffic

CHATEAU THIERRY BELLEAU

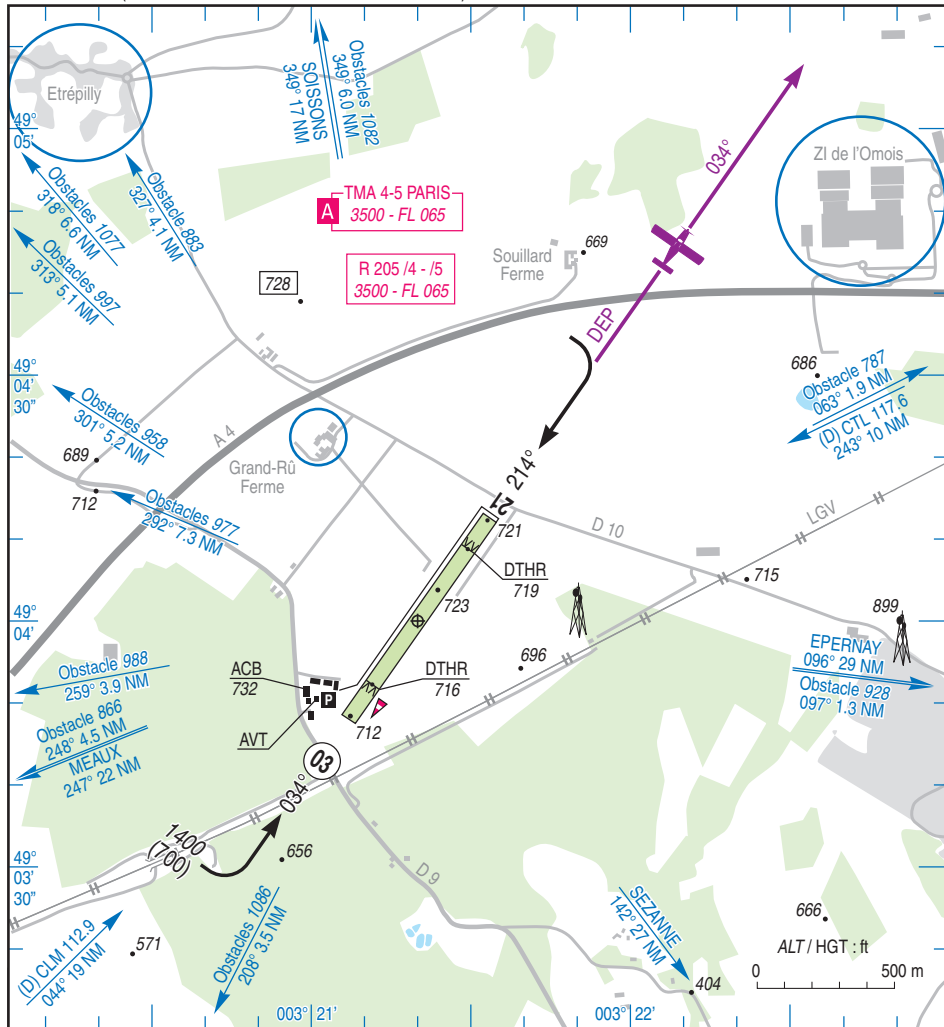
AD 2 LFFH ATT 01

21 APR 22

	ALT AD : 723 (26 hPa) LAT : 49 04 00 N LONG : 003 21 20 E	LFFH VAR : 1° E (20)
---	--	--------------------------------

APP : NIL
TWR : NIL

A/A : 120.380 (commune avec / common with SOISSONS).



RWY	QFU	Dimensions Dimension	Nature Surface	Résistance Strength	TODA ⁽¹⁾	ASDA	LDA
03	034	930 x 50 m	Non revêtue	-	890	930	770
21	214		Unpaved		790	930	780

(1) Voir/See TXT 01.

Aides lumineuses : NIL

Lighting aids : NIL

CHATEAU THIERRY BELLEAU

Consignes particulières / *Special instructions*

Conditions d'utilisation de l'AD

AD réservé aux ACFT munis de radio.

(1) Distances déclarées utilisables :

- TODA RWY 03 réduite cause gabarit routier RD10.

- TODA RWY 21 réduite cause gabarit routier RD9.

Dangers à la navigation aérienne

AD utilisable avec précaution après fortes pluies ou dégel.

Risque de dégâts par sangliers, s'assurer de l'état de la piste.

TWY mitoyen à l'ouest de la RWY : largeur 16m ; clôture électrifiée, hauteur 1m, à 13m de l'axe du TWY. Clôture électrifiée, hauteur 1m, en limite nord de la plateforme, le long de la route départementale (D10)

Procédures et consignes particulières

QFU 034° préférentiel cause environnement.

Départ vers l'Est et le Sud au QFU 034° : maintenir l'axe sur 1,5 NM avant de virer à droite pour éviter le survol des entrepôts. Arrivée au QFU 214° : ne pas dépasser l'axe de finale.

Environnement sensible au bruit, éviter les survols des villages et hameaux environnants.

Activités diverses

Activité de voltige (N° 6090) suivant axe de piste, 1700 AMSL / 3500 AMSL, HJ uniquement ETE 0800-1000, 1330-1730, HIV 0900-1100, 1300-1700.

Activité réservée aux usagers autorisés par CAA.

Activité annoncée sur A/A CHATEAU THIERRY.

AD operating conditions

AD reserved for radio-equipped ACFT.

(1) Usable declared distances :

- TODA RWY 03 reduced due to road height restriction RD10.

- TODA RWY 21 reduced due to road height restriction RD9.

Air navigation hazards

AD usable with caution after heavy rain fall or thaw.

Risk of damage by boars, check the RWY conditions.

Adjoining TWY to the west of the RWY : width 16 m ; electric fence, height 1 m, to 13 m, from TWY centreline. Electric fence, height 1 m, at the northern boundary of the platform, along the departmental road (D10).

Procedures and special instructions

Preferred QFU 034° due to environment.

Departure eastbound and southbound QFU 034° : maintain RWY heading to 1.5 NM before right turn in order to avoid overflying warehouses. Arrival QFU 214° : do not overshoot RWY axis on final.

Noise sensitive environment, avoid overflying villages and hamlets.

Special activities

Aerobatics activity (NR 6090) following centerline 1700 AMSL / 3500 AMSL, daytime only SUM 0800-1000, 1330-1730, WIN 0900-1100, 1300-1700.

Activity reserved for users authorized by CAA.

Activity announced on A/A CHATEAU THIERRY.

CHATEAU THIERRY BELLEAU

Informations diverses / Miscellaneous

Horaires sauf indication contraire / *Timetables unless otherwise specified*
UTC HIV ; HOR ETE : -1HR / UTC WIN ; SKED SUM : -1HR

- 1 - **Situation / Location** : 3 km NW Château Thierry (02 - Aisne).
- 2 - **ATS** : NIL.
- 3 - **VFR de nuit / Night VFR** : Non agréé / *Not approved*.
- 4 - **Exploitant d'aérodrome / AD operator** : Aéroclub de Château Thierry.
- ← 5 - **CAA** : Délégation Hauts de France Sud (voir / *see* GEN).
- 6 - **BRIA** : BORDEAUX (voir / *see* GEN).
- 7 - **Préparation du vol / Flight preparation** : Acheminement VFR / *Addressing VFR FPL* : voir / *see* GEN12.
- 8 - **MET** : VFR: voir / *see* GEN VAC ; IFR: voir / *see* AIP GEN 3.5 ; Station: NIL.
- 9 - **Douanes, Police / Customs, Police** : NIL.
- 10 - **AVT** : NIL.
- 11 - **RFFS** : Niveau 1 / *Level 1*.
- ← 12 - **Péril animalier / Wildlife strike hazard** : NIL.
- 13 - **Hangars pour aéronefs de passage / Transient aircraft hangars** : Possible. O/R exploitant / *Operator*.
- 14 - **Réparations / Repairs** : Sté Air Champagne TEL : 03 23 83 76 28.
Sté Chemel Engines TEL : 03 23 69 99 19
E-mail : chemel.enginesaircraft@orange.fr
- 15 - **ACB** : - Aéroclub de Château Thierry TEL : 03 23 69 19 62 - E-mail : contact@aeroclub-chateau-thierry.org
- Ecole de pilotage / *Flying school* ULM Sté fly in Paris TEL : 06 62 41 01 79.
E-mail : flyinparis@gmail.com
- Association de voltige de Château Thierry TEL : 06 80 60 50 10.
- Club ULM Caste l'Oie TEL : 03 23 83 53 88.
- Sté Hélic Light ULM TEL : 06 72 00 21 41 - E-mail : helilightulm@orange.fr